



LA FIBRE EST LÀ !

*Accédez au Très Haut Débit
grâce au réseau public ADN*

27 septembre 2023

Lapeyrouse-Mornay / Lens-Lestang / Manthes / Moras-en-Valloire

#

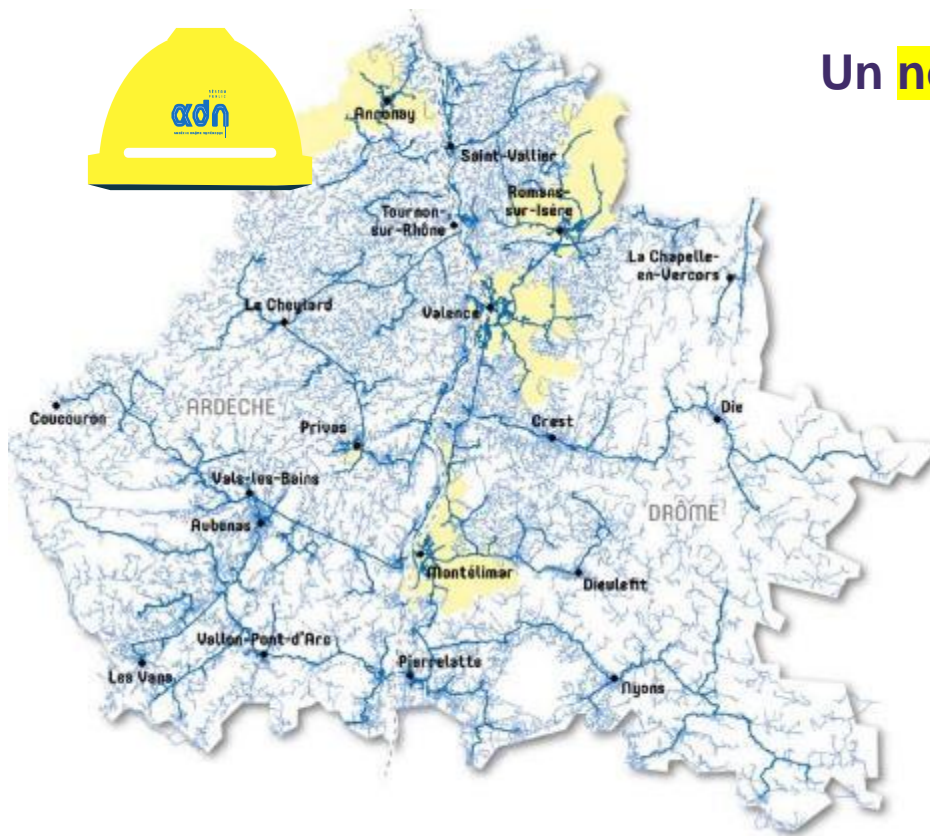
**ADN : le service
public du numérique
en Ardèche et en
Drôme**

Didier-Claude BLANC

Président d'ADN

Conseiller régional Auvergne-Rhône-Alpes

Le réseau public ADN : Un chantier public historique



**Un déploiement sur 634 communes
64 seulement par les opérateurs
privés**

Un **nouveau service public** du numérique
en Ardèche et en Drôme

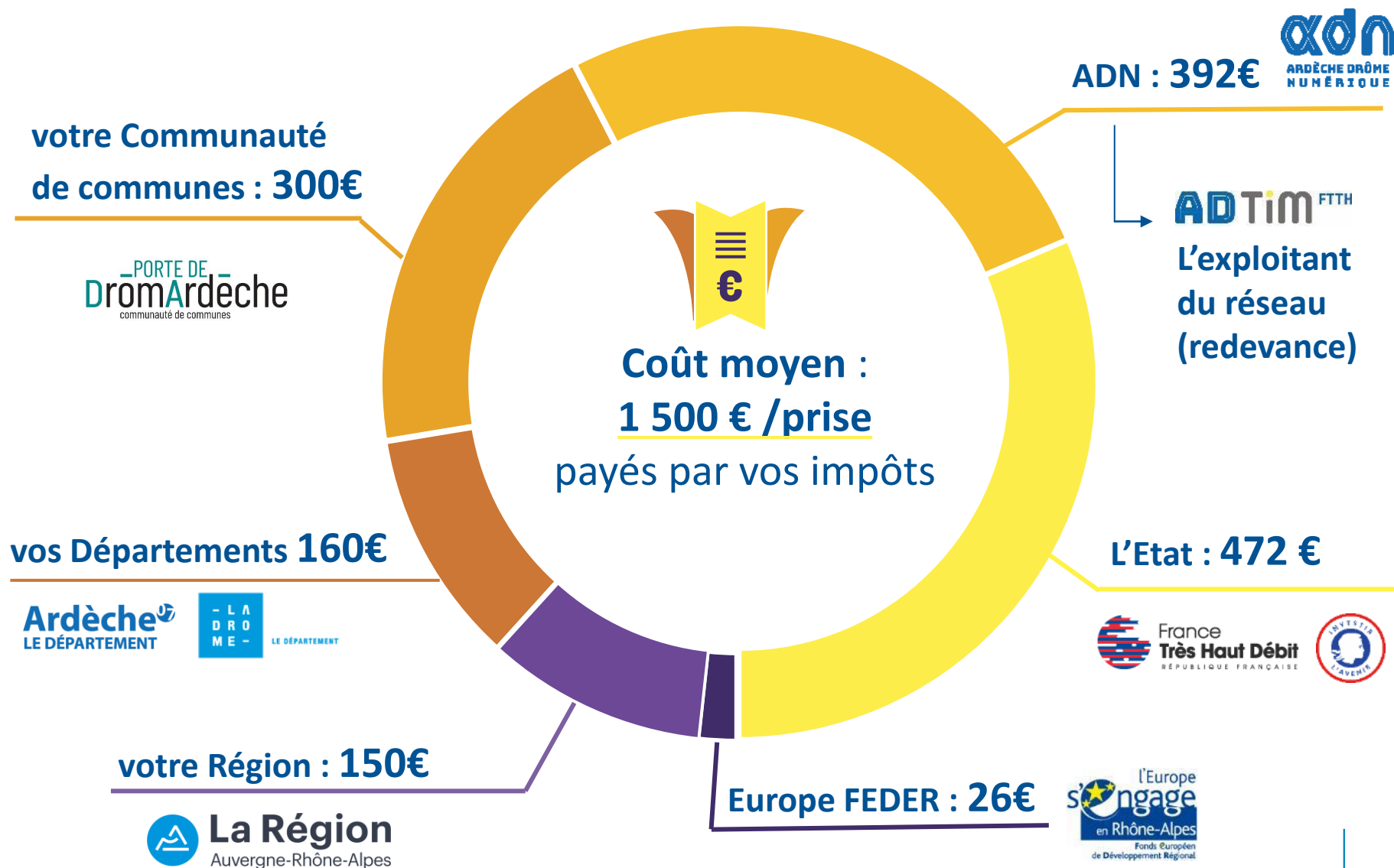


**311 000 foyers à
raccorder**

**16 000 km de fibre
à déployer !**

- ◆ **Le plus gros investissement public** sur le territoire : **467 M€**
- ◆ **Un réseau de qualité** appelé à s'inscrire sur la durée

Un financement partagé : des territoires solidaires



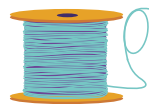
Aurélien FERLAY

**Vice-président de la Communauté de communes
Porte de DrômArdèche, Maire de Moras-en-Valloire**

Sur la Communauté de communes Porte de DrômArdèche



24 250 lignes à construire



35 communes



36,3 M€ d'investissement sur le territoire

dont **7 275 000€** financés par la CC Porte de DrômArdèche

Lapeyrouse-Mornay, Lens-Lestang, Manthes, Moras-en-Valloire

1570 lignes éligibles à la fibre à date

Marie FERNADEZ

**Conseillère départementale de la Drôme déléguée au
numérique et à l'inclusion numérique**

#

**Accédez au Très
Haut Débit grâce au
réseau public ADN**

David LENTHERIC

**Directeur d'ADTIM FTTH
Exploitant du réseau public ADN**

Qui fait quoi ?

LE RÉSEAU PUBLIC ADN



1. ADN CONCEPTION & CONSTRUCTION

- construit le réseau fibre via des marchés de travaux
- contrôle l'activité de l'exploitant et la qualité du service public



2. ADTIM FTTH* EXPLOITATION

- commercialise le réseau auprès des opérateurs
- assure la maintenance du réseau



3. LES OPÉRATEURS GRAND PUBLIC & ENTREPRISES

- louent le réseau à ADTIM FTTH
- proposent des offres de services aux utilisateurs
- effectuent les travaux de raccordement chez les utilisateurs

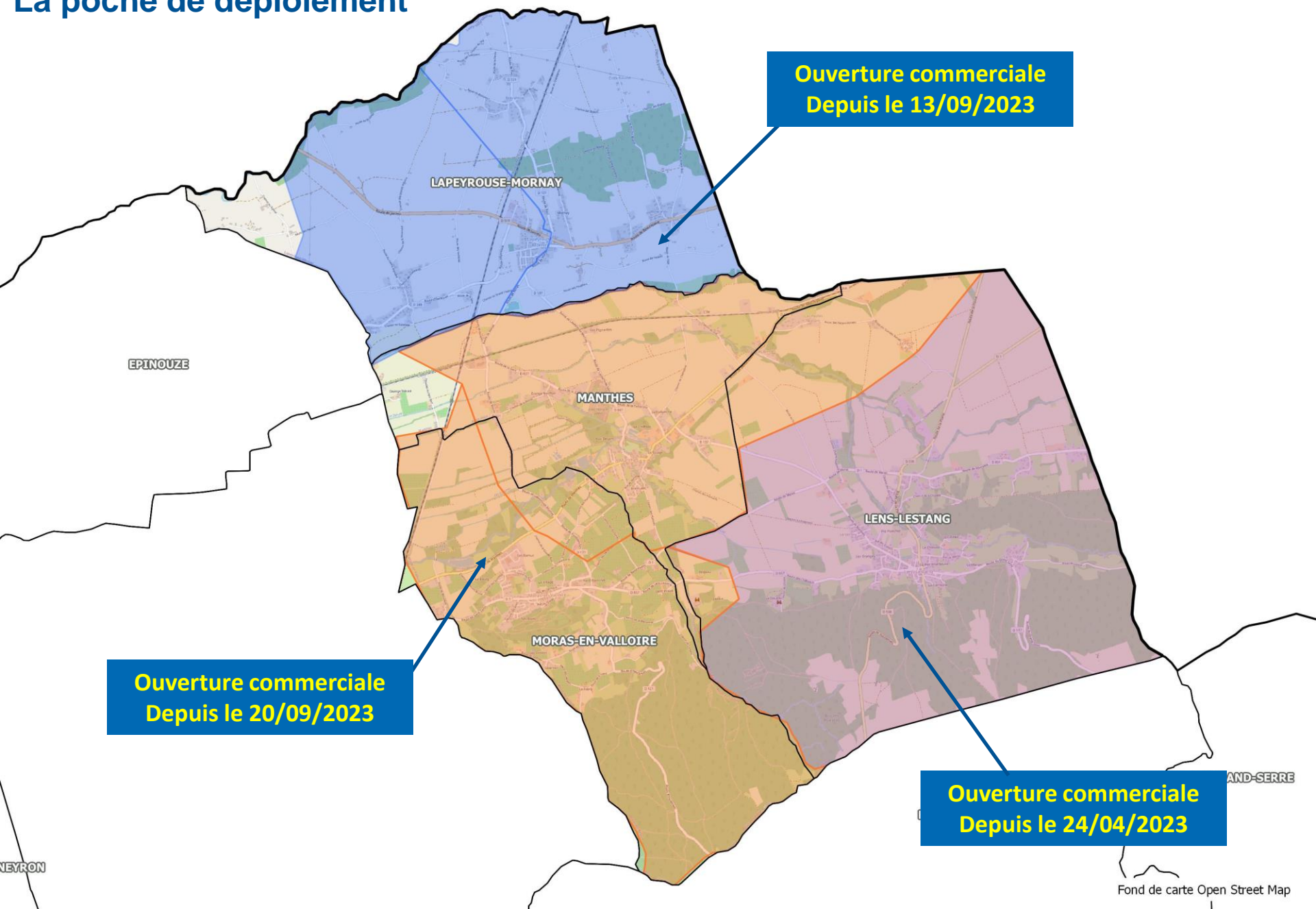


4. L'UTILISATEUR FINAL PARTICULIERS & ENTREPRISES

- souscrit un abonnement fibre auprès de l'opérateur de son choix
- profite du très haut débit !

* Agit pour le compte d'ADN dans le cadre d'une délégation de service public

La poche de déploiement



Accédez au Très Haut Débit sur fibre : comment faire ?



ÉTAPE 1 - VÉRIFIEZ VOTRE ÉLIGIBILITÉ »



ÉTAPE 2 - CHOISISSEZ VOTRE OPÉRATEUR



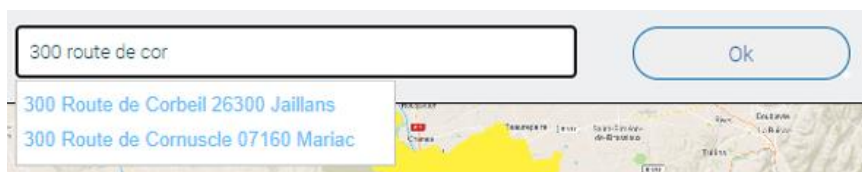
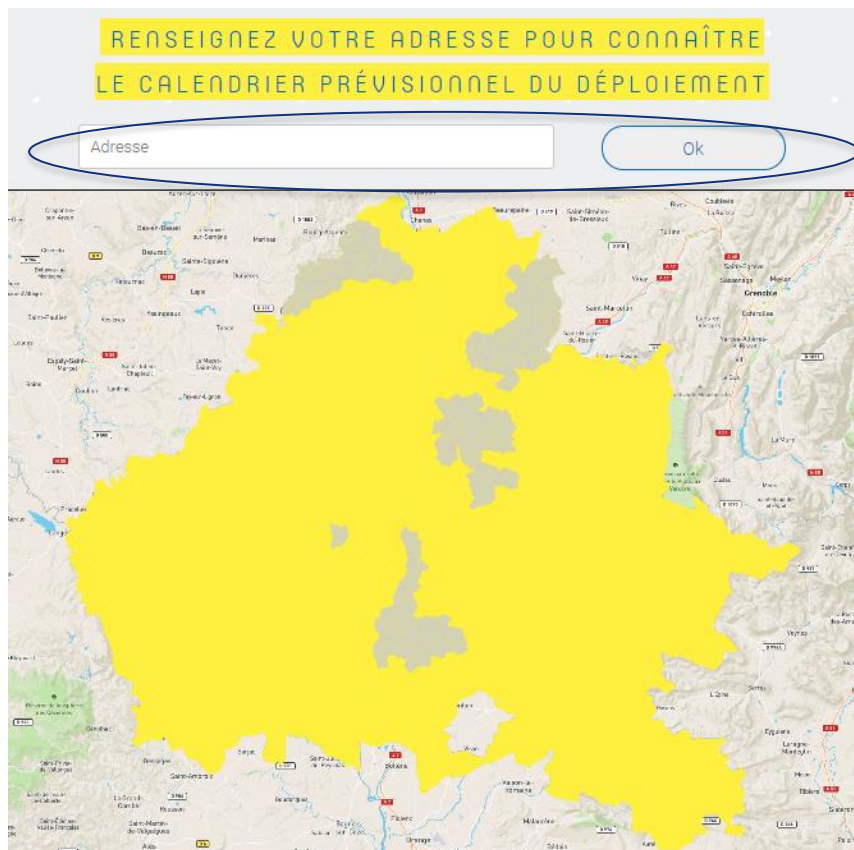
ÉTAPE 3 - INTERVENTION DU TECHNICIEN



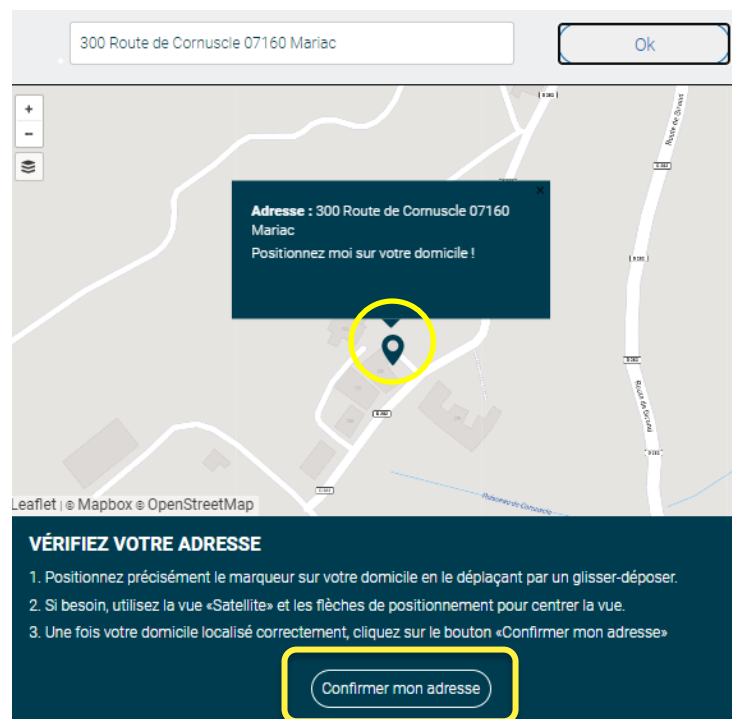
ÉTAPE 4 - PROFITEZ DE LA FIBRE !

Etape 1 : vérifiez votre éligibilité

① Renseignez votre adresse



② Positionnez le pointeur sur votre maison



③ Confirmez votre adresse

Etape 1 : vérifiez votre éligibilité

4 Vérifiez votre adresse et modifiez ou complétez si besoin les différents champs

RENSEIGNEZ VOTRE ADRESSE POUR CONNAÎTRE
LE CALENDRIER PRÉVISIONNEL DU DÉPLOIEMENT

10 Rue Victor Hugo 26240 Saint-Vallier

Ok

Numéro de voie :

10

Complément numéro de voie :

AB R bis A bis C D D bis E F G H L N
QUARTIER L T TER

Type de voie :

RUE

Adresse :

VICTOR HUGO

Code postal :

26240

Ville :

SAINTE-VALLIER

Vérifier

Plus d'infos sur les étapes clés d'un déploiement

5 Validez l'adresse

6 Le résultat s'affiche en bas de page

RÉSULTAT DU TEST POUR L'ADRESSE

110 CHEMIN DE GARAMET 07160 MARIAC



1.ÉTUDES



2. TRAVAUX



3. ARRIVÉE DES
OPÉRATEURS



4. RACCORDEMENT

LE DÉPLOIEMENT DU RÉSEAU PUBLIC ADN EST MAINTENANT

TERMINÉ SUR VOTRE SECTEUR - PHASE 4 - RACCORDEMENT POSSIBLE

À vous de jouer ! Vous avez la possibilité de souscrire une offre fibre auprès d'un des opérateurs présents sur le réseau. Prenez contact avec le fournisseur d'accès Internet de votre choix pour souscrire une offre.

Une fois votre abonnement souscrit, votre opérateur procédera au raccordement de votre logement avec l'installation d'une prise terminale optique (PTO).

Un technicien prendra contact avec vous pour fixer la date de l'intervention.

Plus d'infos sur le raccordement de votre logement en téléchargeant notre plaquette : [ADN_La_Fibre_est_la_plaquette Commercialisation](#)

Voir aussi la liste des opérateurs Grand Public du réseau ADN.

Etape 1 : vérifiez votre éligibilité

« TROIS RESULTATS POSSIBLES »



RACCORDEMENT NON POSSIBLE



**RACCORDEMENT À VENIR
OU TRAVAUX TOUJOURS EN COURS**



RACCORDEMENT POSSIBLE

Accédez au Très Haut Débit sur fibre : comment faire ?



RACCORDEMENT NON POSSIBLE

Nous n'avons pas trouvé votre adresse dans nos bases.

PAS D'INQUIÉTUDE!

- ◆ **Il peut s'agir d'une erreur de saisie de votre adresse dans l'outil d'éligibilité =>vérifiez l'orthographe et faites attention aux champs saisis en doublon.**
- ◆ **Votre construction est récente (-3 ans) et votre adresse n'a pas été relevée pendant la phase terrain**
- ◆ **Votre adresse a changé depuis la réalisation des études de déploiement sur le terrain**
- ◆ **Une autre adresse a pu être relevée pour votre logement**

Accédez au Très Haut Débit sur fibre : comment faire ?



RACCORDEMENT NON POSSIBLE

QUOI FAIRE ?

- > **Saisir le formulaire** disponible à la fin du test
« Référencer mon adresse dans l'outil »
- > **Contactez la hotline** disponible au 04 82 48 00 18
(prix d'un appel local, du lundi au vendredi de 8h à 20h)

Accédez au Très Haut Débit sur fibre : comment faire ?

LE FORMULAIRE « RÉFÉRENCER MON ADRESSE DANS L'OUTIL »

1. **Complétez ou modifiez vos coordonnées** préalablement rempli par l'outil d'éligibilité
2. Précisez votre situation dans le champs libre « **Commentaires** »
3. Indiquez s'il s'agit d'une **construction récente**
 - si oui s'agit-il d'un lotissement, d'un immeuble ou d'une maison individuelle
 - Précisez les coordonnées du lotisseur ou syndic de copropriété
4. **Joignez un certificat d'adressage attestant de votre adresse exacte** (à demander à votre mairie)
5. **Validez**

Etape 1 : vérifiez votre éligibilité



RACCORDEMENT À VENIR OU TRAVAUX TOUJOURS EN COURS

VOUS ÊTES CERTAINEMENT DANS :

- ◆ Une **habitation en collectif** située en domaine privé:
 - La construction du réseau est nécessaire dans votre lotissement ou immeuble et doit être réalisées par ADTIM FTTH l'exploitant du réseau **après la signature des conventions avec les propriétaires**:
Ces travaux sont réalisés après l'ouverture commerciale d'un secteur et au plus tard sous 1 an
- ◆ Une Zone ouverte mais avec un **blocage administratif ou technique** empêchant ADN d'amener la fibre sur votre secteur (Quartier, rue, bâtiment,...)
- ◆ Une Zone en travaux, qui n'est pas encore ouverte.

Si vous êtes dans un de ces cas, il n'y pas de démarches à faire de votre côté. « **Encore un peu de patience** »

« **A la fin de votre test inscrivez-vous pour être informé(e) par mail lorsque le raccordement sera possible** »

Etape 1 : vérifiez votre éligibilité



RACCORDEMENT POSSIBLE

PLUS QU'UNE ÉTAPE !

Vous devez souscrire une offre fibre auprès d'un **F**ournisseur d'**A**ccès Internet (FAI) présent sur le réseau

1. Testez votre éligibilité sur le site du FAI de votre choix
2. Souscrivez une offre auprès du FAI.
3. Le FAI fixera avec vous un RDV pour le raccordement de votre logement
4. GO! Profitez des services THD sur fibre sur le réseau public ADN



La Fibre est là

Les opérateurs partenaires Grand Public

- ◆ A date : 10 fournisseurs d'accès Internet grand public*:



*Contrat signé avec les fournisseurs d'accès internet selon stratégie d'ouverture commerciale de chacun d'eux

Les opérateurs partenaires dédiés aux Entreprises

◆ + de 150 fournisseurs d'accès Internet entreprises :

www.ardechedromenumerique.fr

Rubrique Les opérateurs professionnels



Privilégiez une offre professionnelle adaptée aux besoins de votre entreprise

Les + des offres PRO

- Des débits garantis
- Des temps d'intervention et de rétablissement garanti en cas de panne
- Une hotline dédiée

Pour raccorder votre entreprise, obtenir des informations techniques, ou vous faire accompagner,

CONTACTEZ-NOUS

www.ardechedromenumerique.fr rubrique « Raccorder mon entreprise »

Vos questions les + fréquentes

- ◆ Existe-t 'il une exclusivité de commercialisation d'un ou plusieurs opérateurs ?

Non il n'existe pas d'exclusivité d'un opérateur.

Le réseau ADN est un réseau ouvert, soumis aux principes de neutralité et de libre concurrence. Tous les opérateurs Fournisseurs d'Accès Internet (FAI) souhaitant proposer des offres fibre, peuvent ainsi louer le réseau dans les mêmes conditions.

- ◆ Quels sont les prix des abonnements fibre ?

Les tarifs sont en moyenne de 40€ mais peuvent varier en fonction des services proposés et des opérateurs.

Vos questions les + fréquentes

◆ Combien coûte le raccordement ?

Le raccordement de votre logement est pris en charge par vos collectivités et l'Etat dans le cadre plan de financement du réseau public ADN. **Vous ne payez donc que votre abonnement.**

Néanmoins, certains opérateurs peuvent vous proposer des prestations complémentaires payantes pour la mise en service de vos équipements.

◆ En cas de problème de connexion, à qui dois-je m'adresser ?

Une fois votre abonnement souscrit, votre opérateur reste votre contact privilégié en cas de problème avec votre connexion ou votre box.

Vos questions les + fréquentes

- ◆ Avec l'arrêt du cuivre, jusqu'à quand pourrais-je garder mon abonnement ASDL ?

L'arrêt définitif du réseau cuivre est fixé par Orange et le régulateur (ARCEP) et dépend d'un cadencement établi pour chaque commune. A la date de fermeture, vos services sur le réseau cuivre (téléphonie fixe, Internet, votre télévision si elle utilise la connexion internet) cesseront de fonctionner. Vous devrez donc avoir basculé sur la fibre ou une autre solution le plus tôt possible afin d'assurer la continuité de vos services.

En effet, dans certaines situations l'installation de la fibre optique peut s'avérer complexe et prendre plusieurs mois.

Vous avez d'autres questions ?

Nous y avons peut-être déjà répondu, consultez notre FAQ sur : <https://www.ardechedromenumerique.fr/faq>

#

Les opérateurs

#

**Questions /
Réponses**

Vous avez des questions ?
Consultez notre Foire Aux Questions :
<https://www.ardechedromenumerique.fr/faq>

Appelez la hotline

UN NOUVEAU NUMÉRO À VOTRE SERVICE



04 82 48 00 18

PRIX D'UN APPEL LOCAL

DU LUNDI AU VENDREDI ♦ DE 8H À 20H

Testez votre éligibilité :
<https://www.ardechedromenumerique.fr/eligibilite>



Merci de votre attention

www.ardechedromenumerique.fr



ardechedromenumerique



adn0726



adn0726